

DITCH WITCH® JT922. НОВИНКА ВВЕДЕНА В ЭКСПЛУАТАЦИЮ

Новинка – установка JT922 – поступила на наш рынок совсем недавно и является заменой предыдущей модели **JT 921S***. За весь период многолетней эксплуатации установка зарекомендовала себя как надежная и простая машина при работе на малых расстояниях. Но прогресс не стоит на месте, и модель подверглась коренной модернизации, которая коснулась практически всех ее узлов и агрегатов. Установка **Ditch Witch® JT922** по сути своей имеет очень мало общего со своей предшественницей, ее можно представить как уменьшенную копию модели JT1220



Основные особенности установки JT922:

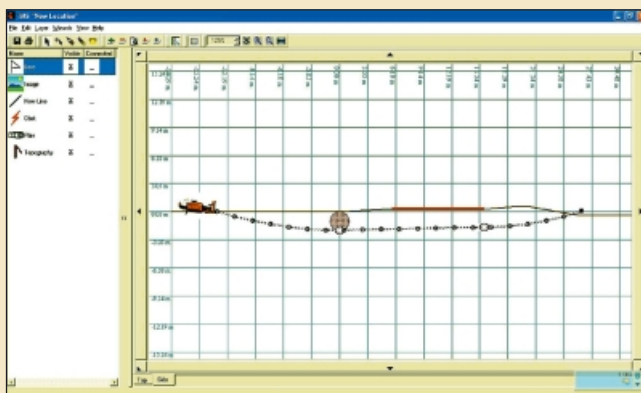
- Использована реечная система хода каретки взамен цепной;
- Улучшена система свинчивания и развинчивания штанг; использование двух тисков;
- Усовершенствована система смазки замковой резьбы штанг;
- Установлен дополнительный бак для чистой воды, что позволяет промывать инструмент в любой момент времени;
- Полностью преобразована система управления;
- Кассета для штанг имеет бо́льшую вместимость;
- Упрощен процесс подачи штанги; кресло оператора смещено к центру тяжести кассеты со штангами, что дает возможность оператору брать штангу за центр; ручная погрузка значительно снижает себестоимость машины.

Испытание установки и первое обучение операторов проходили в г Мичуринске Тамбовской области. Необходимо было выполнить переход на глубине 2 м в горизонте под электрифицированной железнодорожной магистралью и протянуть футляр под кабель из полиэтиленовой трубы длиной 40 м, диаметром 63 мм.

*) См. РОБТ № 2, 2007 г., с. 45



Перед началом проекта был выполнен расчет трассы бурения с помощью программы TMS Plus производства Ditch Witch®. Эта программа дает возможность в течение 20 мин получить данные о проходке трассы.



Подготовка к бурению заняла около часа, необходимо выставить машину, закрепить, собрать и установить буровую головку и др.

Замешивание бурового раствора производилось на установке FM5 производства Ditch Witch®, в качестве смеси использовалась полимер-бентонитовая смесь марки **Red Star Bore**.



Итак, работа начата. Контроль буровой головки на протяжении всей трассы осуществлялся локатором Subsite® Electronics 750 Tracker

Расширение производилось расширителем Beavertail («Бобровый хвост») одновременно с протаскиванием пластикового футляра.

В заключение отмечу, что установка горизонтального направленного бурения Ditch Witch® JT922 с поставленной задачей справилась без особых проблем.

Управление стало проще и времени на выполнение технологических операций требуется меньше. Машина по сравнению со своей предшественницей стала работать тише, что существенно снижает утомляемость оператора.

А. ШИШКИН,
сервисный инженер ООО «ДИТЧ ВИТЧ СЕРВИС»

 **Ditch Witch®**
GROUNDBREAKING

